

LE FRELON ASIATIQUE



La **Communauté d'Agglomération de Marne et Gondoire**, consciente des enjeux sanitaires et environnementaux liés au développement des colonies de frelons asiatiques et du risque pour ses habitants, a signé une convention avec le Groupement de Défense Sanitaire des Abeilles (GDSA) de Seine-et-Marne. La destruction des nids de frelons pourra ainsi être réalisée par le GDSA, à la charge de l'intercommunalité.

Ainsi, si vous observez un nid de frelons asiatiques sur votre propriété, vous pouvez contacter la Direction de l'environnement de Marne et Gondoire par mail environnement@marneetgondoire.fr ou téléphone **01 60 35 43 55** qui centralise les demandes.

POUR PLUS D'EFFICACITÉ, IL EST NÉCESSAIRE DE JOINDRE À VOTRE DEMANDE :

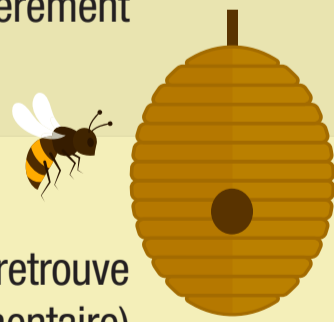
- L'adresse du site où se trouve le nid
- Un numéro de téléphone
- Des indications sur le du nid (en extérieur, ou dans un bâtiment, la hauteur approximative du nid, sa taille, etc.)
- Une photographie du nid si possible

Un professionnel interviendra dans les meilleurs délais.

PARTICULARITÉS

COULEUR

Il existe actuellement 2 espèces de frelons en Europe : **le frelon européen** (*vespa crabro*) et **le frelon asiatique** (*vespa velutina*). **Le frelon asiatique** dispose d'un seul segment jaune orangé tandis que **le frelon européen** est entièrement jaune rayé de noir.



CYCLE DE VIE

La pleine activité du frelon est atteinte au mois d'août. On le retrouve dans les ruchers (les abeilles constituent 80% de son régime alimentaire) mais aussi sur les lieux où il y a du sucre et des protéines (ex : marchés).

En novembre, les mères fondatrices fécondées vont hiberner, et en décembre le nid se détruit. Au mois de Mars, elles fonderont une nouvelle colonie. Elles fabriqueront un nid primaire constitué de fibres de bois mâchées dans un endroit abrité (ruche vide, trou de mur, bord de toit...). Si l'environnement devient défavorable celle-ci se délocalise dans un nouveau nid en hauteur, généralement au cours du mois d'août.



HISTORIQUE

Originaire d'Asie, il serait arrivé en France en 2004 caché dans un chargement de poteries chinoises et aurait proliféré jusqu'en Espagne et au Portugal. En 2012, les Ministères de l'Agriculture et de l'Environnement classent le frelon asiatique en tant que danger sanitaire de 2^{ème} catégorie et en espèce exotique envahissante.

QUE FAIRE EN CAS DE PIQÛRES ?

Si vous êtes en présence de frelons : ignorez-les ! Ils ne sont **pas agressifs** de nature, mais s'ils se sentent en danger, ils peuvent attaquer en groupe de façon violente. Contrairement aux abeilles, le frelon asiatique ne perd pas son dard lorsqu'il pique.

La piqûre est douloureuse et provoque un gonflement et une rougeur. Le venin n'est **pas dangereux** (sauf en cas d'allergies) :



- Pour **soulager la douleur** et éviter tout risque d'infection, laver à l'eau et au savon et appliquer un désinfectant local,
- Mettre de **la glace** et maintenir sur la piqûre,
- Retirer bagues et bracelets si la piqûre est sur **la main**
- **Contactez les urgences** ou un médecin en cas de réaction allergique, de nombreuses piqûres, de douleur persistante ou de piqûre dans la bouche, dans la gorge.



CONSEIL

Vous pouvez appliquer **une goutte d'huile essentielle** de lavande aspic sur la piqûre et masser quelques secondes, jusqu'à trois fois par jour pour soulager la douleur.

COMMENT ÉLIMINER LES FRELONS ASIATIQUES ?

VOUS POUVEZ LIMITER LA PROLIFÉRATION DES FRELONS ASIATIQUES PAR LA DESTRUCTION DE NIDS OU LE PIÉGEAGE :

DESTRUCTION DE NID



Ne jamais intervenir seul pour détruire un nid ! Il faut contacter la mairie, un professionnel ou, sur le territoire de Marne et Gondoire, la Direction de l'environnement de la communauté d'agglomération (dans le cadre de la convention avec le Groupement de Défense Sanitaire des Abeilles de Seine-et-Marne). L'intervention dure environ deux heures : un produit neutralise et tue l'ensemble des frelons présents.

PIÉGEAGE

Attention au piégeage qui conduit à la mort d'un grand nombre d'insectes non ciblés. Il est donc important d'utiliser un piège sélectif sur une courte durée avec des trous laissant échapper les autres insectes. Il est très efficace en mars et avril pour piéger les mères fondatrices. Il est par exemple possible d'utiliser une bouteille plastique contenant un mélange de 1/3 de sirop, 1/3 de vin blanc et 1/3 de bière. Le mélange est à répéter toutes les semaines.



**POUR PLUS D'INFOS
SUR LES FRELONS ASIATIQUES :**

WWW.FREDONIDF.COM

WWW.FRELONASIATIQUE.MNHN.FR